

ICS 01.100.01  
J 04



# 中华人民共和国国家标准

GB/T 24746—2009/ISO 15785:2002

GB/T 24746—2009/ISO 15785:2002

## 技术制图 粘接、弯折与挤压接合的图形符号表示法

Technical drawings—  
Symbolic presentation and indication of adhesive, fold and pressed joints

(ISO 15785:2002, IDT)

中华人民共和国  
国家标准  
技术制图  
粘接、弯折与挤压接合的图形符号表示法  
GB/T 24746—2009/ISO 15785:2002

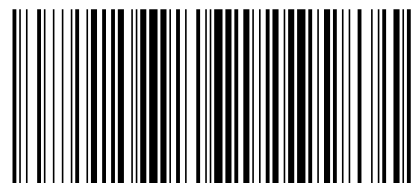
\*  
中国标准出版社出版发行  
北京复兴门外三里河北街16号  
邮政编码:100045

网址 www.spc.net.cn  
电话:68523946 68517548  
中国标准出版社秦皇岛印刷厂印刷  
各地新华书店经销

\*  
开本 880×1230 1/16 印张 0.75 字数 13 千字  
2010年3月第一版 2010年3月第一次印刷

\*  
书号: 155066·1-39971 定价 16.00 元

如有印装差错 由本社发行中心调换  
版权专有 侵权必究  
举报电话:(010)68533533



GB/T 24746-2009

2009-11-30 发布

2010-09-01 实施

中华人民共和国国家质量监督检验检疫总局  
中国国家标准化管理委员会 发布

## 前 言

本标准等同采用 ISO 15785:2002《技术制图 粘接、弯折与挤压接合的图形符号表示法》。

本标准的附录 A 为规范性附录。

本标准由全国技术产品文件标准化技术委员会(SAC/TC 146)提出并归口。

本标准起草单位：中机生产力促进中心、江苏技术师范学院、合肥工业大学、大连海事大学。

本标准主要起草人：杨东拜、王槐德、李学京、邹玉堂、庞薇。

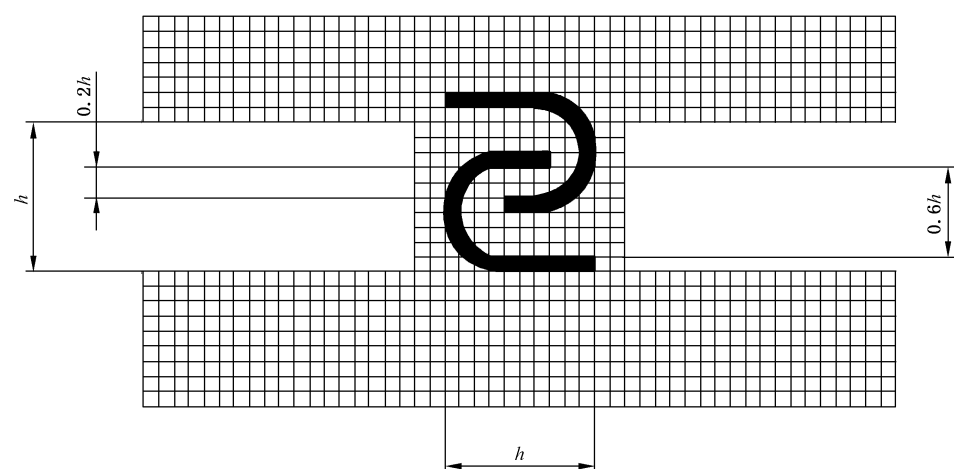


图 A.3 弯折接合处

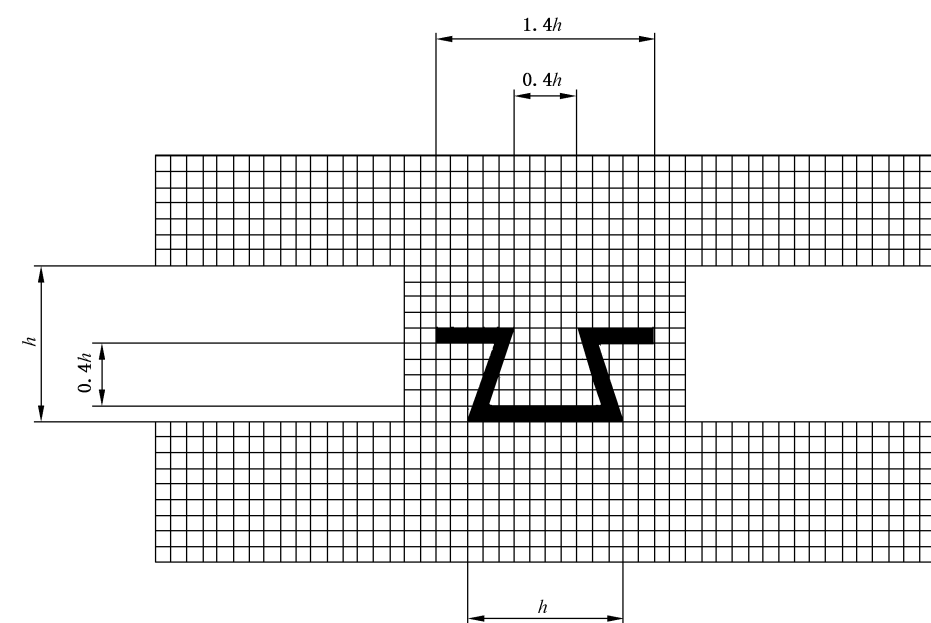


图 A.4 挤压接合处

按 GB/T 4457.4 规定的细双点画线标注限定区域的粘接接合范围(见图 11)。

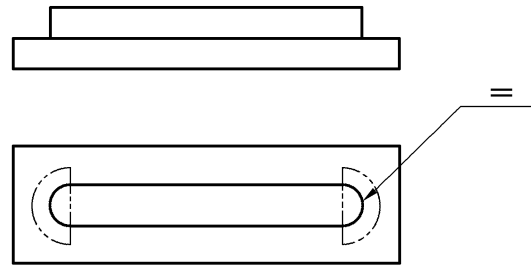


图 11 限定区域接合处的表示法

6.2 弯折接合处

弯折接合处按 GB/T 17450、GB/T 4457.2 和 GB/T 4457.4 的规定表示。

6.3 挤压接合处

如有一个以上的挤压接合处,可统一标注(见图 12)。

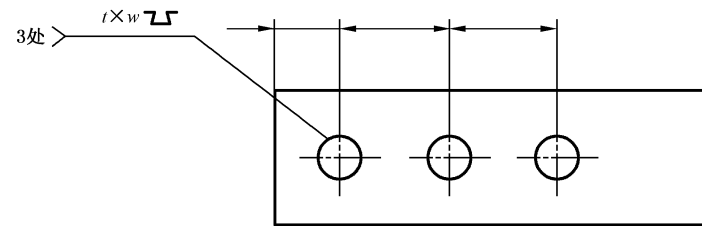


图 12 挤压接合处的表示法

7 标注示例

表 1 给出了标注示例。

表 1 标注示例

接合处种类	说明	标注
粘接		
弯折		
挤压		

技术制图

粘接、弯折与挤压接合的图形符号表示法

1 范围

本标准规定了粘接、弯折和挤压接合处图形符号的表示方法。

本标准适用于技术图样中的粘接、弯折和挤压接合处的绘制。

2 规范性引用文件

下列文件中的条款通过本标准的引用而成为本标准的条款。凡是注日期的引用文件,其随后所有的修改单(不包括勘误的内容)或修订版均不适用于本标准,然而,鼓励根据本标准达成协议的各方研究是否可使用这些文件的最新版本。凡是不注日期的引用文件,其最新版本适用于本标准。

GB/T 324 焊缝符号表示法(GB/T 324—2008, ISO 2553:1992, Welded, brazed and soldered joints—Symbolic representation on drawings, MOD)

GB/T 4457.2 技术制图 图样画法 指引线和基准线的基本规定(GB/T 4457.2—2003, ISO 128-22:1999, Technical drawings—General principles of presentation—Part 22: Basic conventions and applications for leader lines and reference lines, IDT)

GB/T 4457.4 机械制图 图样画法 图线(GB/T 4457.4—2002, ISO 128-24:1999, Technical drawings—General principles of presentation—Part 24: Lines on mechanical engineering drawing, MOD)

GB/T 4458.4 机械制图 尺寸注法

GB/T 14691 技术制图 字体(GB/T 14691—1993, eqv ISO 3098-1:1974 & ISO 3098-2:1984)

GB/T 17450 技术制图 图线(GB/T 17450—1998, idt ISO 128-20:1996)

3 术语和定义

GB/T 4457.2 确立的以及下列术语和定义适用于本标准。

3.1

接合处 joint

将要接合或者已经接合的工件交界处或边缘。

3.1.1

粘接接合处 adhesive joint

使用粘接剂将两个或两个以上相似或不同材料的工件粘接的接合处。

3.1.2

弯折接合处 fold joint

通过叠加和耦合将相似或不同的材料表面的两条边接合的接合处。

3.1.3

挤压接合处 pressed joint

通过使用(圆筒形、矩形等)工具将两个或两个以上板材同时变形的接合处。